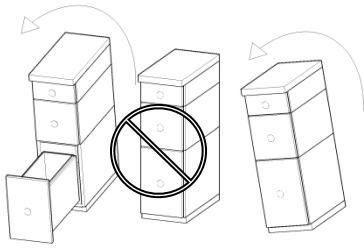
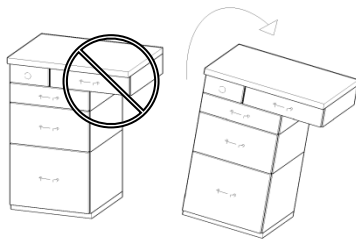


⚠ Exemple d'agencements proscrits avec les produits Alto

Meuble de moins de 18" (457mm) de largeur, proscrit.

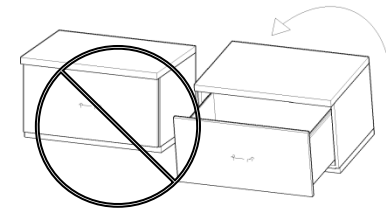


Meuble avec module en porte-à faux libre, proscrit.

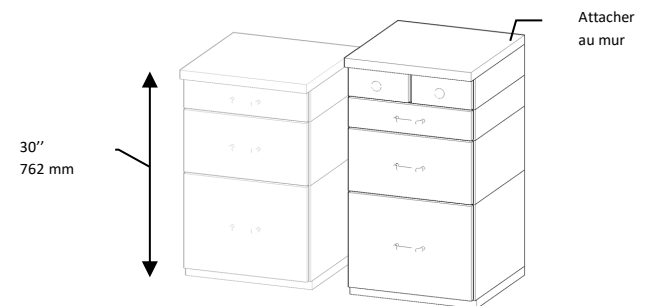


⚠ Exemple d'agencements proscrits avec les produits Alto

Meuble à tiroir fait d'un seul module, proscrit.

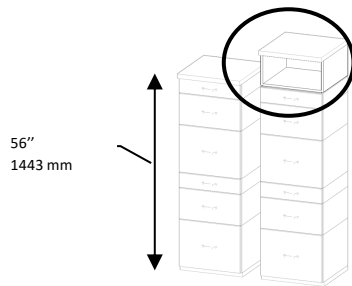


Un meuble excédant 30" (762mm) de hauteur doit être fixé au mur à l'aide de l'attache fournie par le fabricant, ou s'il s'agit d'un meuble de rangement de vêtements, de bibliothèque ou à la portée des enfants.



⚠ Exemple d'agencements proscrits avec les produits Alto

Ne pas placer de tiroir au-delà de 56" (1443mm) du sol. Si un module est placé au-delà de cette mesure, le tiroir doit être retiré.



Toujours se référer aux étiquettes de sécurité apposées sur les produits.



Protéger de l'eau et de l'humidité.



Éloigner des sources de chaleur et de la flamme nue.



Demander de l'aide pour les charges trop lourdes.



Ne pas monter sur les meubles, non conçu pour servir d'escalier.



Pour usage résidentiel. Non résistant aux solvants ou à l'abrasion causée par un usage commercial, industriel ou excessif.

GUIDE DE LIMITATION DU PRODUIT

Merci d'avoir acheté les produits Alto!

Veillez lire attentivement toutes les recommandations du fabricant avant l'utilisation, ainsi que les étiquettes apposées sur les produits.



EN TOUT TEMPS, VEUILLEZ RESPECTER LES NORMES ASTM F2057-14 PRÉSENTES SUR LES ÉTIQUETTES APPOSÉES SUR CHAQUE MODULE.

- 1- Fixer solidement au mur tout meuble de plus de 30" (762mm) de hauteur avec la fixation fournie par le fabricant, ou s'il s'agit de meuble de rangement de vêtements, bibliothèque ou à la portée des enfants.
- 2- Ne pas installer de tiroirs au-delà de 56" (1443mm) du dessus du sol. Au-delà de cette mesure, les tiroirs doivent être retirés.
- 3- Les coulisses rencontrent les normes BIFMA et ce mobilier est conçu pour un usage résidentiel. Toute utilisation qui excèdent les capacités d'usage normales sont hors garanties ou peuvent causer des dommages corporels.
- 4- Ne pas placer plus de 50 lbs (22.72kg) de matériel dans les tiroirs.
- 5- Ces modules sont fabriqués en contre-plaqué de bois. Ils peuvent être endommagés par l'eau, l'humidité ou la chaleur excessive.
- 6- Les modules ne sont pas conçus pour servir d'escalier. Cependant, il est correct de s'y asseoir dans le cas d'une utilisation comme lit ou banquette ne dépassant pas 16½" (420mm) de hauteur.
- 7- Toujours demander de l'aide pour déplacer les modules, si ceux-ci sont trop lourds pour vous ou si vous souffrez d'une limitation physique.
- 8- Ne pas modifier les coulisses ou les changer pour des pleine ou sur-extension.
- 9- Ne pas agencer les modules en créant un meuble de moins de 18" (457mm) de largeur pour éviter le renversement latéral.
- 10- Ne pas agencer les modules en créant un meuble à tiroir de moins d'un module, pour en éviter le renversement avant.
- 11- Ne pas agencer les modules en créant des parties en porte-à-faux libres.
- 12- Tous les modules reposant au sol doivent impérativement être déposés sur une base.
- 13- Pour toutes questions techniques veuillez vous référer au Mode d'emploi fourni avec le produit ou au site web www.altomobilier.com.